

An underwater scene with blue water, light rays, and bubbles. The text 'dive deep!' is overlaid in a white serif font. The word 'dive' is positioned above 'deep!', and the exclamation point is large and prominent.

dive
deep!

Sustained Color No.6

COLOR
NET
WORK®
:



dive deep!

Sustained Color No.6

Erst nur ein Prickeln auf Deiner Haut und dann tauchst Du ganz ein in die Kühle der Sustained Color No.6, die Dich so herrlich erfrischt. Schwerelos gleitest Du durchs Wasser, die Sonnenstrahlen glitzern von oben, der helle Grund gibt dem tiefen Blau einen leichten Grünanteil und lässt Dich Teil einer atemberaubenden Welt sein, die Dir Ruhe und Gelassenheit bringt.

„dive deep!“ wirkt ausgleichend auf die Seele und fördert Wohlbehagen und Balance. Und doch ist sie durch den leichten Grünanteil tiefgründig, mystisch und geheimnisvoll. Sie fördert Kreativität und weckt Sehnsüchte. „Ein Leader“ sagt das Expertengremium zu dieser einzigartigen Farbe und empfiehlt die Kombination mit warmen Gegenspielern im Raum, wie natürlichen Hölzern – egal ob hell oder dunkel – und weiteren Naturmaterialien, z. B. Leinen, Sisal oder Rattan.

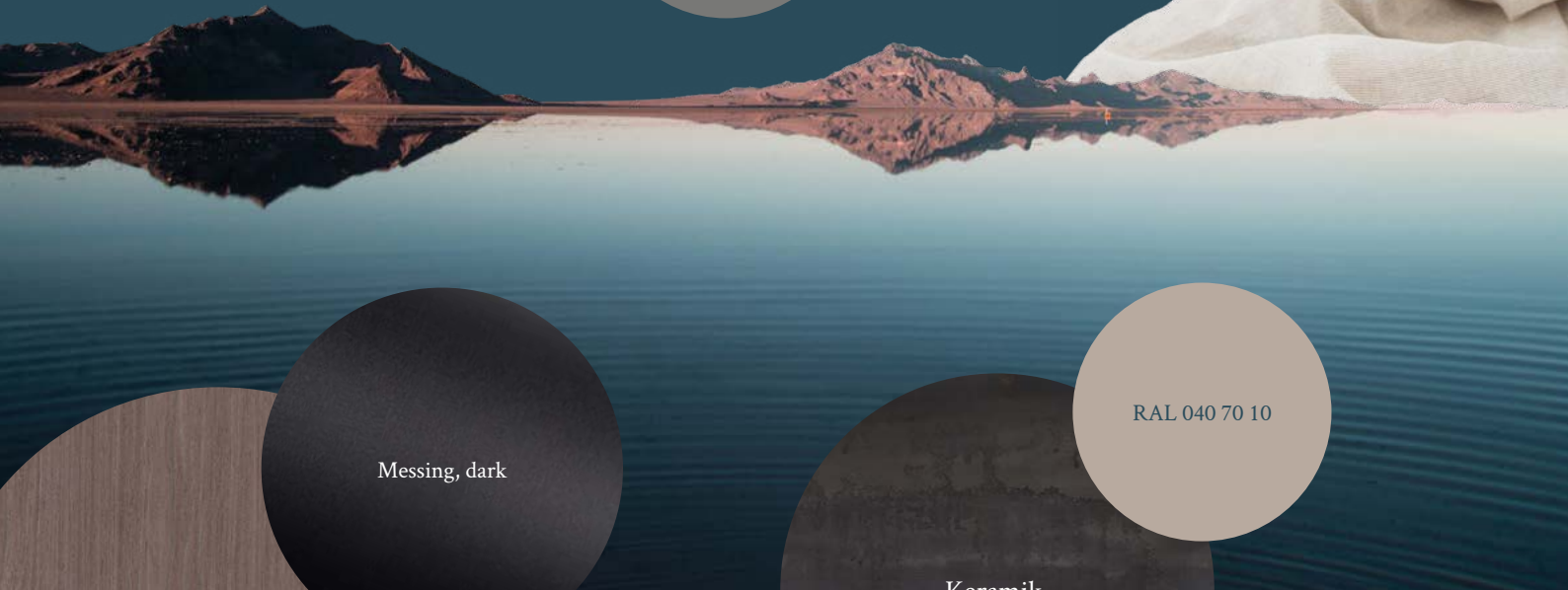
Accessory References



Breeze Oak



RAL 060 50 05



Messing, dark



RAL 040 70 10



Titanium Oak



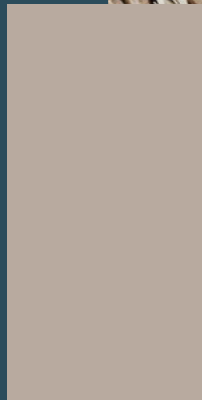
Keramik



RAL 030 40 20



RAL 080 80 05



Unser Expertengremium

Jedes Jahr sucht ein wechselndes Expertengremium nach einer Farbe, die das Potential hat, eine unserer flexiblen und vielschichtigen „Sustained Colors“ zu werden. Dazu spielen aktuelle, gesellschaftliche Bedürfnisse der nächsten Jahre ebenso eine Rolle, wie die Wirkung der Farbe auf den Menschen über viele verschiedene Materialien gedacht.

Wir sind sehr stolz auf die Sustained Color No. 6 „dive deep!“ und bedanken uns herzlich bei unseren hochkarätigen und einzigartigen Experten, die – trotz widriger Umstände in der Pandemie- mit äußerster Professionalität und Engagement die Aufgabe gemeistert haben.



Prof. Sabine Keggenhoff

Prof. Sabine Keggenhoff ist Architektin und Innenarchitektin und gemeinsam mit Michael Than seit 2001 selbständig tätig. Die gestalterische Visionärin entwickelt seit Jahren mit KEGGENHOFF | PARTNER zahlreiche Projekte über die gesamte Bandbreite (innen-) architektonischer Felder hinweg. Dabei gewinnt Ihre konzeptionelle Stärke und die konsequente Umsetzung Ihrer Entwürfe kontinuierlich Auszeichnungen wie den 1. Preis des Deutschen Innenarchitekturpreises, den German Design Award und den Iconic Award (best of best). Sie ist seit 2007 zusätzlich in der Lehre an unterschiedlichen Fakultäten und seit 2015 mit der Professur „Entwerfen in der Innenarchitektur“ und „Material im Raum“ beauftragt.

→ www.keggenhoff.de



Claudia Miller

Claudia Miller ist Innenarchitektin und heute alleinige Inhaberin des Planungsbüros Linie Zwei in Stuttgart. 2006 konzipierte Sie bereits maßgeblich das Konzept der raumPROBE mit, der Materialbibliothek, für die Sie bis heute tätig ist. Neben Ihrer Leidenschaft und umfassender Kompetenz hinsichtlich Farbe, Material und Oberfläche schafft Claudia Miller in Ihrem Planungsbüro seit fast 20 Jahren ausgezeichnete Innenarchitektur für Privat- und Objektbauten. Darüber hinaus war sie von 2012 bis 2020 Lehrbeauftragte an der HFT Stuttgart.

→ www.linie-2.de

Unser Expertengremium



Eberhard Müller

Eberhard Müller bringt in das Expertengremium langjährige Erfahrung aus der Textilindustrie und im Textildesign mit. Er gründete im Laufe seiner Karriere seinen eigenen Textilverlag PALLADIO und kreierte über 10 Jahre Stoffe für die hauseigene Kollektion. Er arbeitete unter anderem für den Textilverleger SAHCO als Mitglied der Geschäftsführung und für den führenden internationalen Editeur für Stoffe und Tapeten DEDAR bevor er 2017 sein eigenes Studio eröffnete. Heute ist er freier Berater und Gestalter und zeichnet u.a. für den jährlichen „Münchener Stoff Frühling“ verantwortlich.

→ www.eberhard-mueller.de



Katrin de Louw

Katrin de Louw ist studierte Innenarchitektin und seit 1997 geschäftsführende Inhaberin der Firma TRENDFILTER® – designzukunft für moebel und materialien. Neben Ihrem bewiesenen Trendgespür und ihrer langjährigen Expertise in der Entwicklung von Materialien und Oberflächen bringt die Trendexpertin eine große Leidenschaft für emotionale Raumerlebnisse mit, die sie in über 20 Jahren Messedesign perfektionierte. Sie ist heute Autorin, Jurorin und gilt laut Fachpresse als führende Expertin für Material- und Oberflächentrends in Innenräumen.

→ www.trendfilter.net